

<2021年モデル>

快適を一緒に連れてって 持ち運べるスポットエアコン

『Carrime』

【型番】 PCA10YS-W

【価格】 オープン（お問い合わせ下さい）



商品特長

【1】周囲より-10℃のスポット冷風（従来機より冷涼感UP）

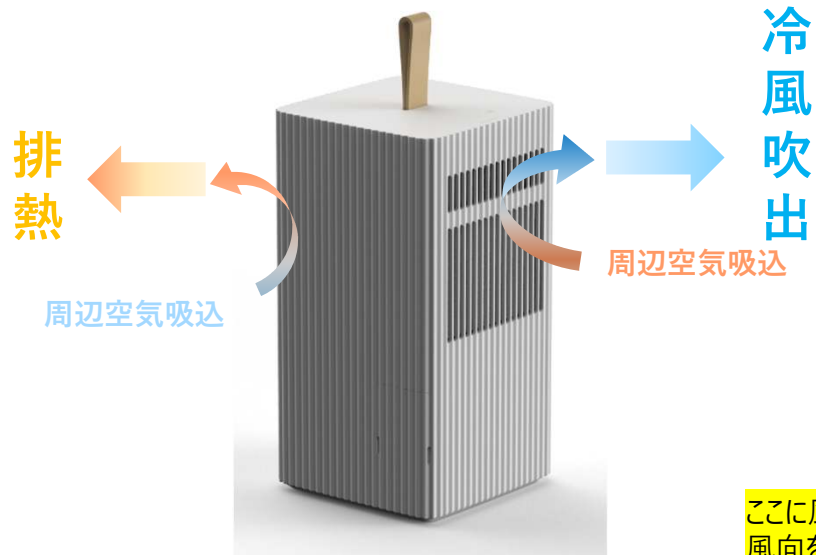
【2】コンパクトなタワー型 暮らしに調和するデザイン

【3】使い方に合わせた風量、風向調整
シーンに合わせた付属品の充実

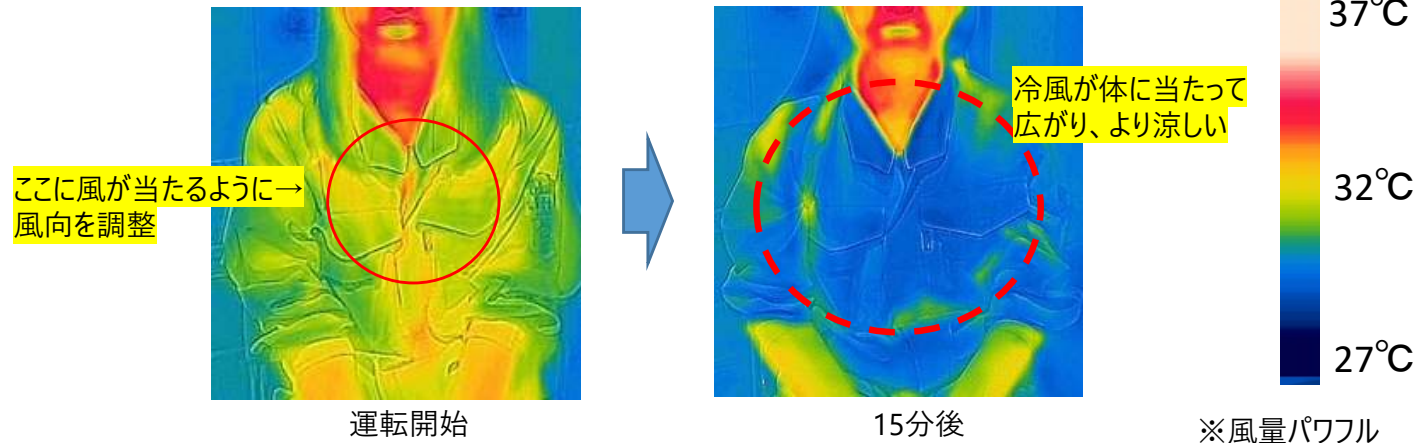
**【1】周囲より-10℃
のスポット冷風**

従来機よりも冷却能力UP！

周囲より-10℃のスポット冷風（従来機は周囲より-7℃）



- ・冷媒量、熱交換面積を増やし、冷涼感を向上。
- ・キッチンや洗面所など、少し離れた場所にも冷風が届くように、シロッコファンを搭載。（従来はプロペラファン）
- ・これにより風速が向上し、風が当たってから広がる事で、より涼しさを感じます。



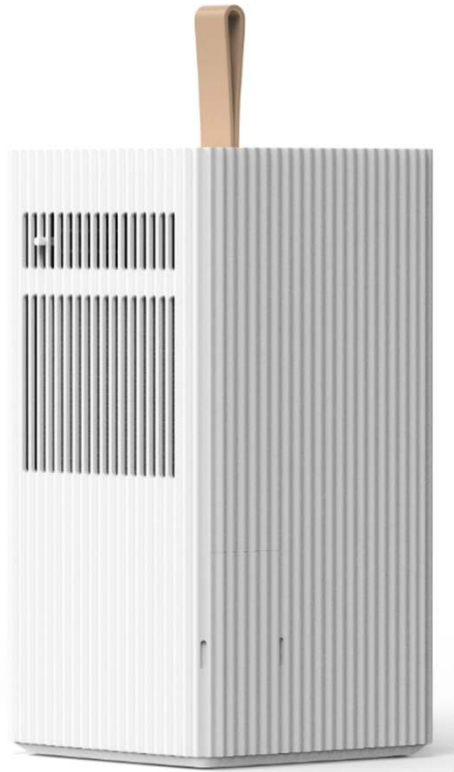
※本製品は部屋全体を冷房することはできません。背面から温風が出るため、閉め切った場所で使われた場合は室温が上がります。

※1 空調環境下（27℃、47%）でのCarrimeの吹出温度の到達距離を計測。

※2 運転可能範囲：20℃～35℃

【2】コンパクトなタワー型 暮らしに調和するデザイン

持ち運んで使いやすいコンパクトなタワー型



H430×W230×D230（取っ手部は除く）

- ・キッチンや洗面所にも置きやすいコンパクトなタワー型。
- ・持ち手には厚みのある本革を採用し、指が当たるコバ部分の処理や、裏面を丹念に磨き上げ、良好な持ち心地を実現。
- ・国際的に権威のあるドイツのプロダクトデザイン賞「2021年レッド・ドット賞」で「ベスト・オブ・ザ・ベスト賞」を受賞。また、「iFデザインアワード2021」を受賞しました。



reddot winner 2021
best of the best

Red Dot Award : Product Design 2021

2021年レッド・ドット賞（プロダクトデザイン部門）

ベスト・オブ・ザ・ベスト賞

受賞対象機：Carrime（PCA10YS-W）



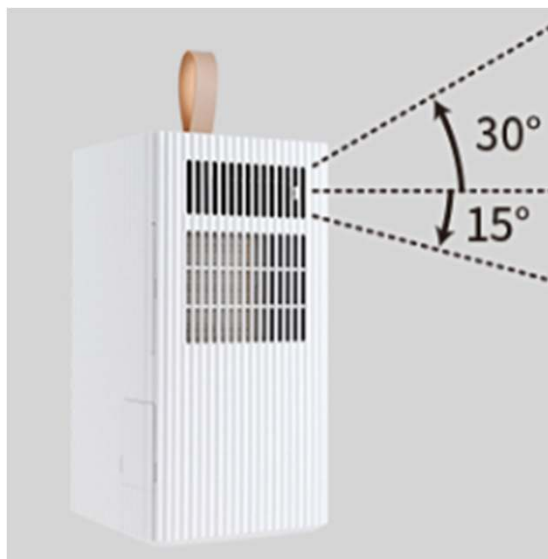
インターナショナル・フォーラムデザイン

iF デザインアワード2021受賞（プロダクト部門）

受賞対象機：Carrime（PCA10YS-W）

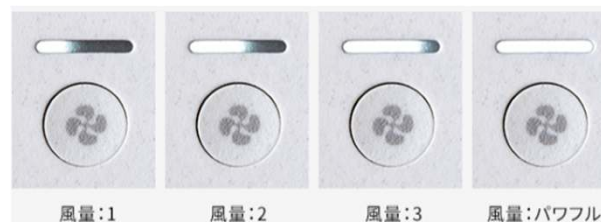
**【3】使い方に合わせた
風量、風向調整
付属品の充実**

使い方に合わせた風量・風向調整



- ・4段階で風量の調整が可能です。お風呂上がり、就寝時など、シーンにあわせてご使用いただけます。
- ・上向30度、下向15度まで無段階で調整が可能(手動)。
- ・就寝時にも使い易い「切タイマー」機能を新搭載。

風量4段階切り替え



切タイマー機能

シーンに合わせた付属品の充実

排熱ダクト(1.5m)
ダクトアタッチメント



- ・排熱を遠くに逃がしたい時に接続
- ・蛇腹で伸縮性があり、お好みの長さに変更可能です。

連続ドレン排水ホース(1m)



- ・連続して結露水を排水したい時に接続

左右風向調整

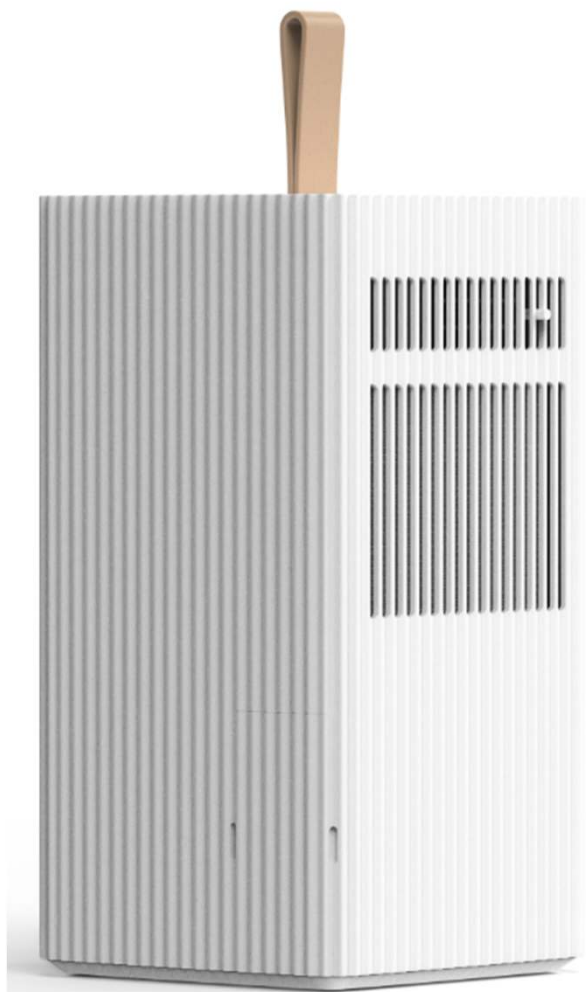


- ・左右に風向調整をしたい時に接続
- ・手動でお好みの角度に風向を調整できます。



Carrime

製品型番 : PCA10YS-W
製品名 : Carrime (キャリミー)
保証期間 : 購入日から1年
補修用性能備品保有期間 : 製造打ち切り後9年



機種名	PCA10YS-W
電源	単相100V 50/60Hz
冷風吹出温度差	周囲温度 -10℃ ^{*1 *2}
消費電力(W)	150 ^{*1 *3}
運転音(dB) ^{*4}	50 ^{*1 *2}
風量(m ³ /min)	0.8 ^{*1 *2}
冷媒(GWP値)・充てん量	R134a(1430)・75g
外形寸法(mm)	H430×W230×D230(とって部は除く)
質量(kg)	8.0
電源コード長さ(m)	1.8
運転条件	室内温度20~35℃、室内湿度80%以下 ^{*5}

※1 本製品の形態は、日本産業規格で定める試験方法で測定できないため、
自社基準による試験方法での数値です。(環境条件:27℃/47%)

※2 風量3

※3 風量パワフル

※4 運転音は吹出口から1mの位置で測定したときの値です。

※5 運転条件以外で運転を続けると、

- ・安全装置が動き停止する場合があります。
- ・製品に露が付き水が飛ぶ場合があります。

